

EN
COMPAGNIE
DES
BARBARES

Les Balades de Tistou



Dossier de présentation Les Balades de Tistou Création 2025-2026

Lucie Roth
Thierry de Chaunac
Denis Lagrâce
Karine Monneau

Mise en scène et adaptation_Sarah Freynet
Co-mise en scène_Karine Monneau
Scénographie_Camille Bouvier
Son_(en cours)
Production/diffusion_Flora Charrier
Administration_Estelle Pin Artscenica
Partenaires : Odysud, Museum de Toulouse,
Toulouse Métropole.

Contact artistique : Sarah Freynet / 06.09.60.21.84
encompagniedesbarbares@gmail.com
Contact production : Karine Monneau / 06.09.95.48.13
encompagniedesbarbares@gmail.com
Contact diffusion : Flora Charrier / 07.49.54.19.38
production.barbares@gmail.com



Tout enfant est impatient d'agir dans le sens du bien commun, et il attend pour cela le miracle d'être grand. Et puis, quand il est grand, généralement, il a oublié ce qu'il voulait faire, ou bien il y a renoncé. Et rien ne se produit. Il y a seulement une grande personne de plus, sans miracle. Tistou, lui, a la chance, et c'est là où commence la féerie, de pouvoir agir étant petit. Et il agit en se servant des fleurs, qui sont, exactement comme l'enfance, promesse et espérance.

Maurice Druon, Avant-propos de Tistou les pouces verts

Le conte

Tistou les pouces verts raconte l'histoire d'un enfant différent, sensible aux malheurs du monde et doté d'un pouvoir magique : faire pousser des fleurs partout où il touche. Vivant dans une famille riche et heureuse, Tistou est renvoyé de l'école parce qu'il « n'est pas comme tout le monde ». Ses parents décident alors de lui faire suivre « l'école de la vie ». Grâce à son don, il transforme les prisons, les hôpitaux et les quartiers pauvres en lieux de beauté et d'espérance. Par la nature et la bonté, il cherche à guérir les injustices et à rendre le monde meilleur.

L'auteur

Écrit dans les années 1950, ce conte révèle une autre facette de Maurice Druon, écrivain résistant, conservateur et auteur des Rois Maudits. Bien qu'il ne soit pas écologiste, il célèbre ici le pouvoir du jardinage et de la nature comme forces de paix. Par cette fable poétique, il montre que la beauté peut changer le monde mieux que la violence ou les armes.

Tout public : petites poucettes et grandes pousses

Ce texte s'adresse à la génération des enfants nés après 2000, que Michel Serres appelle « Petite Poucette », habiles avec les écrans mais éloignés de la nature. Bien qu'ils aiment instinctivement le vivant, leur éco-anxiété grandit faute d'actions concrètes comme jardiner ou prendre soin du monde proche. Le spectacle propose donc de leur faire redécouvrir la patience du jardin et la connaissance du vivant. Les adultes, qu'ils soient experts ou non, retrouvent à travers cette expérience l'émerveillement du conte de Tistou, tout en partageant ses questionnements face au monde.

Les balades de Tistou

Le temps de la pousse : 55 min

Les poucettes : tout-public à partir de 7 ans

Capacité de la balade : 50/70 personnes

La visite : déambulation dans divers espaces

Les jardiniers : 4 actrices



Recherche pour la brouette-établi-jardinière de Moustache

Itinéraire de la Promenade

1. Prologue :

Début dans un espace fermé ou semi-ouvert, donnant sur un bâtiment. On y présente Tistou, et sa famille, et on marque le fait qu'il ne soit pas comme les autres. Indiscipliné, ses parents l'envoient à « l'école de la vie ». La première leçon sera une leçon de jardinage auprès du jardinier de la famille : monsieur Moustache.

2. Déplacement dans un jardin :

Jardin public, jardin de muséum, coin de jardin aménagé dans la cour d'une école, terrain vague, jardin municipal.

Tistou et le public vont prendre leur première leçon de vie et se rendent au jardin où ils rencontrent Moustache et découvrent qu'il a les pouces verts car Moustache lui fait planter ces pouces dans des bacs et quand ils reviennent après la visite du jardin entier: tout a fleuri !

3. Leçon d'ordre et de désordre :

Dans un espace du musée du jardin de l'école qui soit symbolique de l'institution (grilles, bâtiments administratifs...) où Tistou prend une leçon d'ordre et apprend comment fonctionnent une ville, ses circulations, ses institutions et comment on punit les gens qui sèment le désordre : en les mettant en prison. Tistou se met alors à poser les questions qui fâchent : pourquoi mettre des gens dans un endroit si laid, les enfermer, si on veut les guérir de leur méchanceté ?

4. Végétalisation des espaces :

Tistou laissé seul avec le public décide de changer le sort des prisonniers en faisant marcher ses pouces verts, il ramène de la verdure, du désordre et de la douceur en re-végétalisant les grilles, le béton, les bureaux... (et le public aussi).

5. Dénouement avec le retour du jardinier :

Moustache vient voir le résultat de la végétalisation de Tistou, le félicite et lui donne des conseils pour la suite de son oeuvre : moins de chèvrefeuille et plus de volubilis, ça donnera de la gaieté... et puis du jasmin pour le parfum ! Tistou et le public ont maintenant une mission : découvrir les graines cachées et continuer à changer le monde en douceur.

Création in situ

Les Balades narratives sont prévues pour une petite jauge (50 à 70 spectateurs) et pour être jouées plusieurs fois par jour (2 à 3 fois). La mise en scène s'adapte à chaque lieu (jardin, espace d'accueil, d'un théâtre, cour d'école, jardin botanique, parc, cour, zone urbaine, terrain vague, etc.).

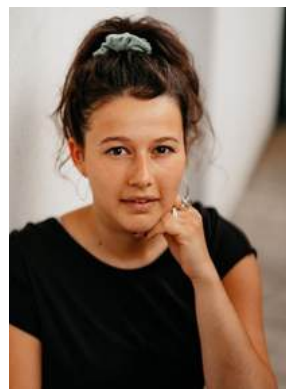
L'idée est de travailler sur la transformation d'un espace connu en espace imaginaire. Ainsi il s'agit de faire cohabiter deux réalités et de laisser le spectateur libre.

Pour les enfants, il sera possible de participer : poser ses pouces dans la terre en imitant Tistou et d'avoir ainsi des sensations (écouter les oiseaux, sentir les fleurs, mettre les mains dans la terre, marcher au pas derrière monsieur Trounadisse).



Balade narrative, Itinéraire de déambulation
Résidence à l'école Ronsard - Mai 2025

Les comédiens des Balades de Tistou



Nom vernaculaire : Tistou, le Poney Gymnastique

Nom botanique : Lucie Roth

Famille : Théâtre du Pavé, conservatoire de Toulous

Terreau: Metteuse en scène, comédienne, pédagogue

Particularité : Terrain ensoleillé indispensable



Nom vernaculaire : Monsieur Trounadisse

Nom botanique : Thierry de Chaunac

Famille : Groenland Paradise, compagnie Créature,
Arène théâtre, cirque Pardi...

Terreau : Art de rue, Clown

Particularité : Eau fraîche, environnement non pollué



Nom vernaculaire : Monsieur Moustache et Père de Tistou

Nom botanique : Denis Lagrâce

Famille : Cie Rouge les Anges, théâtre de Folle Pensée,
l'échappée Belle, le Blick théâtre...

Terreau : Manipulation d'objet et théâtre contemporain

Particularité : Exposition mi-ombre, craint le soleil direct,
sol bien drainé



Nom vernaculaire : Madame Moustache ou Madame Trounadisse

Nom botanique : Karine Monneau

Famille : En Compagnie des Barbares, Groupe Merci...

Terreau : Théâtre de rue, contemporain et audiovisuel

Particularité : Plante résistante à toute intempérie

Les créatrices de Tistou :

Sarah Freynet Metteuse en scène

Diplômée d'un CAPES de Lettres et d'un MASTER Écriture et mise en scène. Sarah enseigne actuellement à l'Université Toulouse Jean Jaurès, au conservatoire de Toulouse et de Pau. Pour En Compagnie des Barbares, elle écrit et met en scène, imagine des dispositifs scéniques. Son texte Transmission, petite histoire des objets des morts a obtenu le prix d'Aide à la Création du Centre National du Théâtre (actuel Artcena) en 2015.

Karine Monneau Direction d'acteurs et mise en scène

Comédienne et metteuse en scène depuis de nombreuses années, Karine Monneau travaille sur de multiples formes théâtrales ; en salle avec des textes du répertoire autant que dans la rue avec des textes fragmentés. Elle a travaillé avec Julien Théfany, Laurent Serrano, Godefroy Segal, Agnès Desfosses, Marie Anne

Gorbatchevsky... Elle interroge le jeu d'acteur.ice grâce à des rencontres marquantes, Solange Oswald et Joël Fescl, le groupe Merci, Howard Barker, Oscar Gomez Mata, Esperanza Lopez, Zigmund Molik... Co-directrice d'En Cie des barbares, elle est référente dans la direction des actrices, sur le plateau, elle incarne aussi des rôles complexes et contrastés.

Camille Bouvier Scénographie

Diplômée d'un BTS en Design Textile et d'un MASTER en Design d'Espace Couleur et Matière, Camille Bouvier conçoit et réalise des scénographies pour la scène, avec des compagnies théâtrales principalement toulousaines, elle est également peintre en décor pour l'opéra et quelques fois le cinéma. Pour En Compagnie des Barbares, elle propose et réalise des scénographies en complicité avec la mise en scène, que ce soit sous forme de maquette, sur scène, dans un internat (Il faut bien que Jeunesse) ou désormais dans des espaces extérieurs pour les balades de Tistou.

La Compagnie : En Compagnie des Barbares

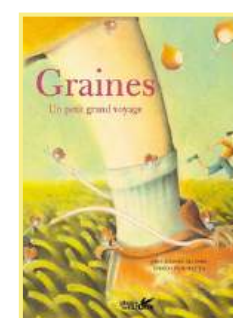
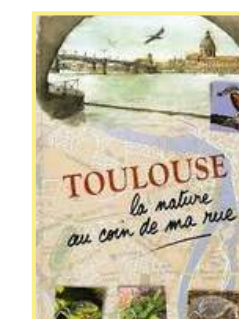
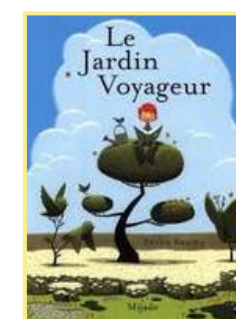
En Compagnie des Barbares est née en 2010. Elle travaille sur deux axes principaux: la langue et la mémoire. Les spectacles de la compagnie s'appuient d'une part sur une littérature non théâtrale et d'autre part sur une écriture de plateau à partir de témoignages fictionnalisés par Sarah Freynet.

Pour chaque forme théâtrale, la compagnie cherche le dispositif le plus pertinent possible pour plonger le spectateur dans un univers particulier. Que ce soit des tirages de tarot pour un spectateur à la fois (Le Tarot des fétiches) ; une fausse conférence réfléchissant à la place de l'orthographe dans l'exclusion sociale (Konférans pour lé zilétre) ; une traversée des Années d'Annie Ernaux autour d'une table du temps et du son (Nos Années) ; un spectacle sur l'héritage joué dans une maison que l'on vide ensemble (Transmission) ; une grande enquête sur la jeunesse jouée dans quatre chambres sur un plateau ou en internat (Il faut bien qu jeunesse) et dernièrement amener le jardin dans le théâtre et du théâtre dans les jardins avec Tistou les pouces verts.

En plus de l'expérience immersive, les créateur.ices de la compagnie se questionnent et amènent le public à s'interroger sur des codes sociaux et/ou des faits de notre histoire. On aborde souvent les relations humaines et simplement la vie, la jeunesse, l'enfance, vieillir et être oublié.

En Compagnie des Barbares conduit des projets culturels multiples (créations théâtrales, ateliers d'écriture) avec des publics variés : jeunes adultes en formation, étudiants, détenus, personnes en situation de handicap mental avec lesquelles elle a conduit un laboratoire de création pendant 4 ans. Cela se transforme en bord de scène, en intervention dans les écoles, mjc, centre associatifs, et en projets de territoires.

BIBLIOTHEQUE VERTE



Les enfants - école Jules Julien - nov 2024

